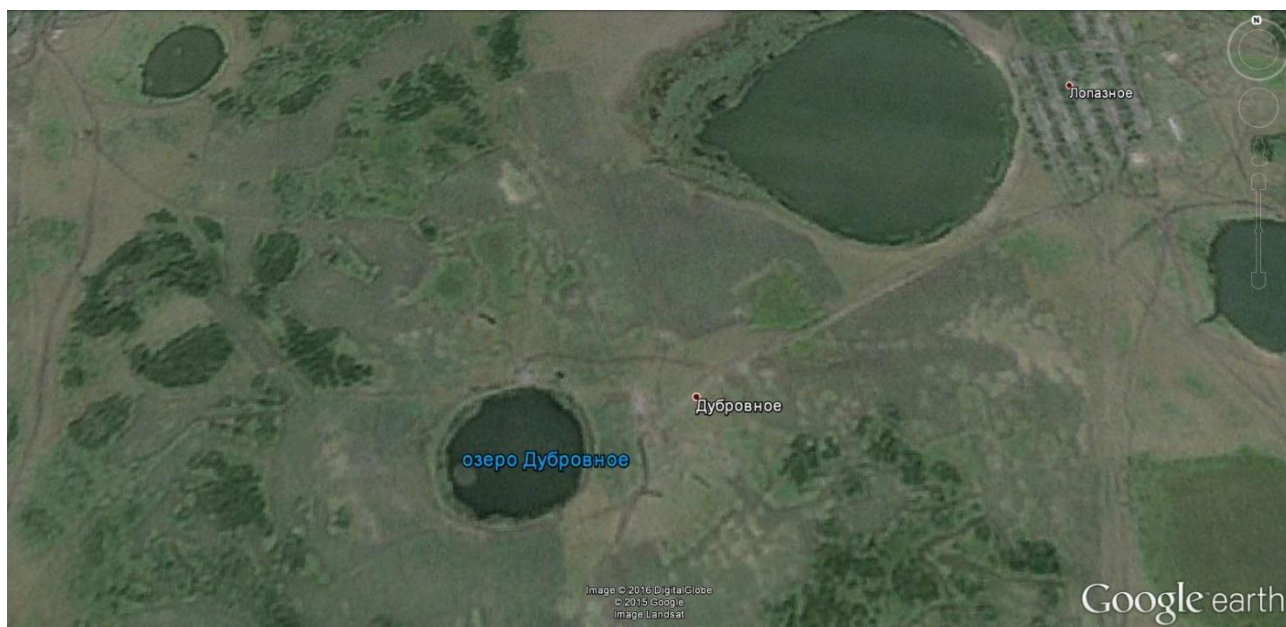




СХЕМА ВОДНОГО ОБЪЕКТА

Наименование водного объекта	Площадь, га	Местоположение	Муниципальное образование	Субъект РФ
оз. Дубровное	50	4 км ЮЗ с. Лопазное (55°27'28.63"С / 70°21'55.10"В)	Сладковский муниципальный район	Тюменская область



Описание границ рыбоводного участка:

- границы рыбоводного участка проходят по береговой линии и включают в себя всю акваторию водного объекта.